



Fondazione IRCCS
Istituto Nazionale dei Tumori

Sistema Socio Sanitario



Regione
Lombardia



UNIVERSITÀ
DEGLI STUDI
DI MILANO

5th Milan NET Conference

A live and web multimodal meeting
among active Italian NET Centers

Wednesday June 12th, 2019
Milan

**Radioembolization in syndromic patients
with liver
metastases refractory to therapy**



5th Milan NET Conference

A live and web multimodal meeting among active Italian NET Centers

Wednesday June 12th, 2019

Demographic

Name: N.P.A.

Gender: Male

Age: 39 y.o.

PS (ECOG): 0



Past medical history

Diabetes mellitus treated with metformin



5th Milan NET Conference

A live and web multimodal meeting among active Italian NET Centers

Wednesday June 12th, 2019

Oncological history

December 2009 (other hospital) splenopancreasectomy and lymphadenectomy

IE: *neuroendocrine carcinoma (8 cm), present vascular invasion, low Mib-1.*
NO (0/2 peripancreatic lymph nodes)

CT scan and Octreoscan post surgery: oncologically negative

→ **Start Follow-up**



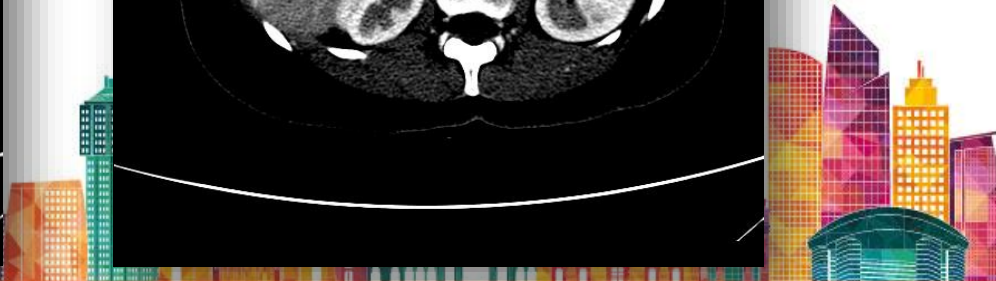
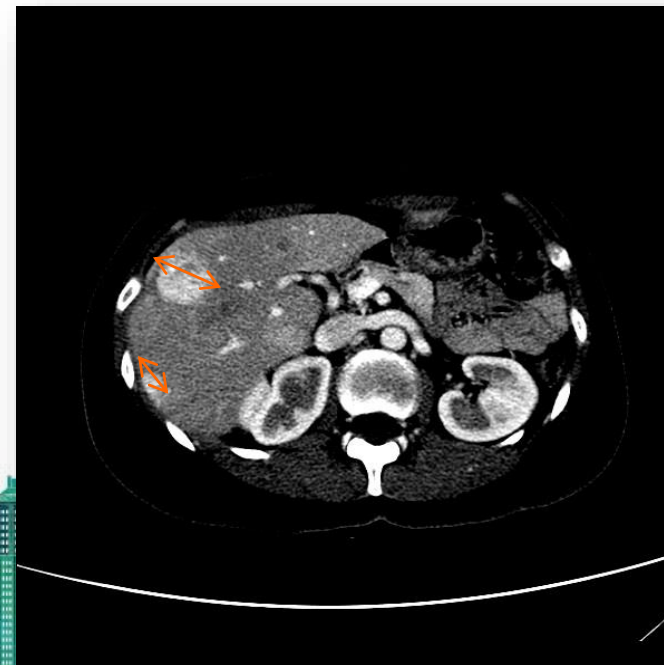
5th Milan NET Conference

A live and web multimodal meeting among active Italian NET Centers

Wednesday June 12th, 2019

December 2017 → March 2018 appearance and progressive worsening of subjective sensation of warmth, accompanied by reddening of the skin especially to the face and neck

- Lab tests: CgA: 242 ng/mL; urinary 5-HIAA: 50.5 μg/24H
- CT scan: multiple bilateral liver lesions (max 7 cm)



5th Milan NET Conference

A live and web multimodal meeting among active Italian NET Centers

Wednesday June 12th, 2019

@INT in April 2018

- Liver biopsy: NET G1, Ki-67: 1.8 %
- Histological revision of the first cancer surgery: NET G1 (9,5 cm) Ki-67: 1,5 %, pT3 N0



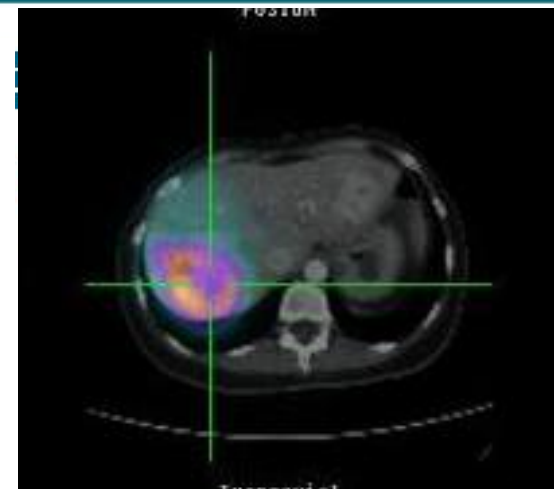
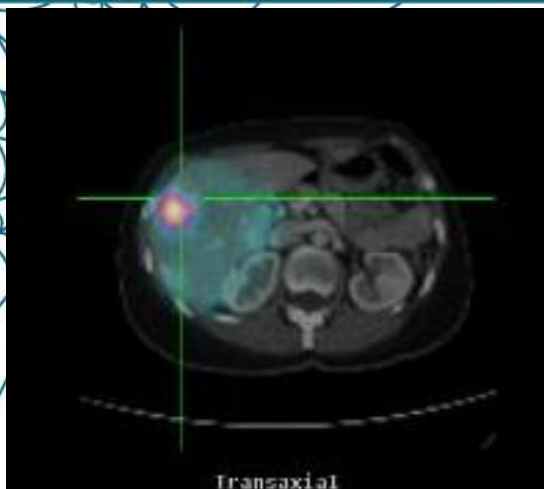
→ **Start somatostatin analogues treatment** with partial clinical benefit on flushing

July 2018 TB discussion: locoregional treatment

July 2018 locoregional treatment Y90 on the right lobe lesions



Treatment planning INT Milan



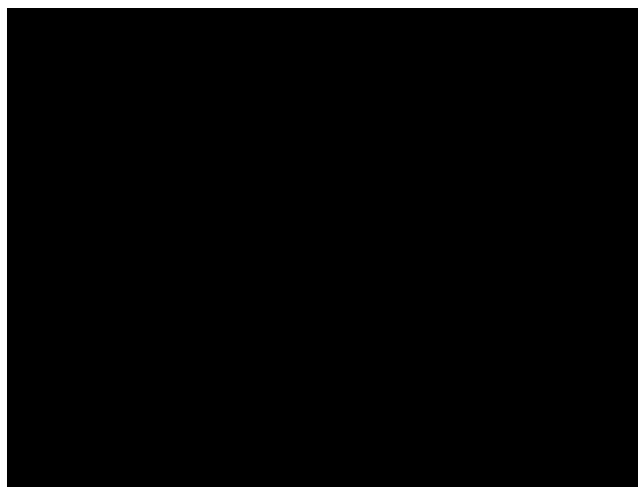
Dose to target lobe (Gy)	GBq	80	128	147	165	
Target lobe mass		908	908	908	908	
Decay from reference date (dd)		3.75	3.75	3.75	3.75	
Vial to be order	GBq	6.0	7.0	8.0	9.0	
Activity ad administration time	GBq	2.24	2.61	2.99	3.36	
Lung Dose	Gy	0	0	0	0	< 30 Gy
Healty liver dose	Gy	45	52	59	62	< 75 Gy
Lesion 1 mean dose	Gy	262	305	349	392	
EUD lesione 1	Gy _{EUD}	250	290	330	368	500 Gy EUD
Lesion 2 mean dose	Gy	199	232	266	298	
EUD lesione 2	Gy _{EUD}	197	229	262	295	
Lesion 3 mean dose	Gy	159	185	212	238	
EUD lesione 3	Gy _{EUD}	144	165	187	207	



5th Milan NET Conference

A live and web multimodal meeting among active Italian NET Centers

Wednesday June 12th, 2019



5th Milan NET Conference

A live and web multimodal meeting among active Italian NET Centers

Wednesday June 12th, 2019

October 2018 TC scan: **PR (>80%)** lesion on right lobe

July 2018

Cga: 366 ng/mL

Urinary 5-HIAA: 50.5 $\mu\text{g}/24\text{H}$

October 2018

Cga: 131 ng/mL (- 36%)

Urinary 5-HIAA: 22.3 $\mu\text{g}/24\text{H}$ (- 44.2%)



5th Milan NET Conference

A live and web multimodal meeting among active Italian NET Centers

Wednesday June 12th, 2019

October 2018 significant improvement of flushing, general clinical conditions and QoL



July 2018

October 2018

EORTC QLQ - GI.NET21

Alcuni pazienti lamentano i seguenti sintomi o problemi. La preghiamo di voler indicare in che misura ha registrato tali sintomi o problemi durante gli ultimi sette giorni. Segni con un cerchio il numero che meglio corrisponde alla Sua risposta.

Durante gli ultimi sette giorni:

	No	Un po'	Parecchio	Moltissimo
31. Ha avuto vampate di calore?	1	2	3	4
32. Ha notato o Le è stato detto che sembrava rosso/a in volto?	1	2	3	4
33. Ha avuto sudorazioni notturne?	1	2	3	4
34. Ha accusato malessere addominale?	1	2	3	4
35. Ha avvertito una sensazione di gonfiore all'addome?	1	2	3	4
36. Ha avuto problemi di aria o gas (flatulenza)?	1	2	3	4
37. Ha avuto acidità o bruciore di stomaco?	1	2	3	4

EORTC QLQ - GI.NET21

Alcuni pazienti lamentano i seguenti sintomi o problemi. La preghiamo di voler indicare in che misura ha registrato tali sintomi o problemi durante gli ultimi sette giorni. Segni con un cerchio il numero che meglio corrisponde alla Sua risposta.

Durante gli ultimi sette giorni:

	No	Un po'	Parecchio	Moltissimo
31. Ha avuto vampate di calore?	1	2	3	4
32. Ha notato o Le è stato detto che sembrava rosso/a in volto?	1	2	3	4
33. Ha avuto sudorazioni notturne?	1	2	3	4
34. Ha accusato malessere addominale?	1	2	3	4
35. Ha avvertito una sensazione di gonfiore all'addome?	1	2	3	4
36. Ha avuto problemi di aria o gas (flatulenza)?	1	2	3	4
37. Ha avuto acidità o bruciore di stomaco?	1	2	3	4

Per le seguenti domande ponga un cerchio intorno al numero da 1 a 7 che meglio corrisponde alla Sua risposta

29. Come valterebbe in generale la Sua salute durante gli ultimi sette giorni?

1 2 3 4 5 6 7

Pessima Ottima

30. Come valterebbe in generale la Sua qualità di vita durante gli ultimi sette giorni?

1 2 3 4 5 6 7

Pessima Ottima

Per le seguenti domande ponga un cerchio intorno al numero da 1 a 7 che meglio corrisponde alla Sua risposta

29. Come valterebbe in generale la Sua salute durante gli ultimi sette giorni?

1 2 3 4 5 6 7

Pessima Ottima

30. Come valterebbe in generale la Sua qualità di vita durante gli ultimi sette giorni?

1 2 3 4 5 6 7

Pessima Ottima